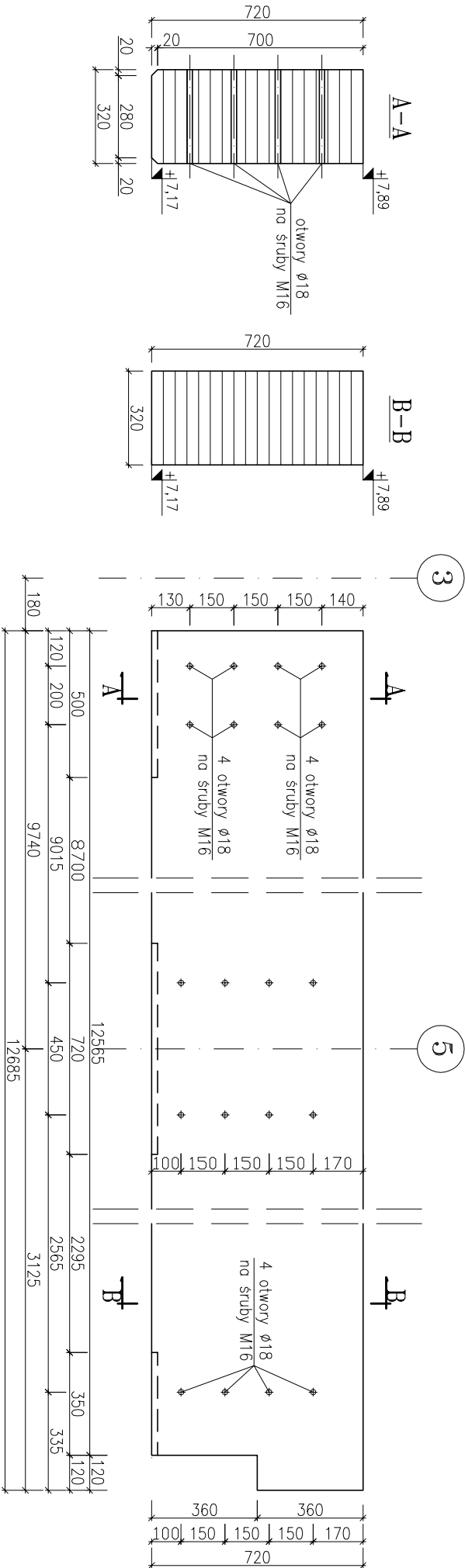
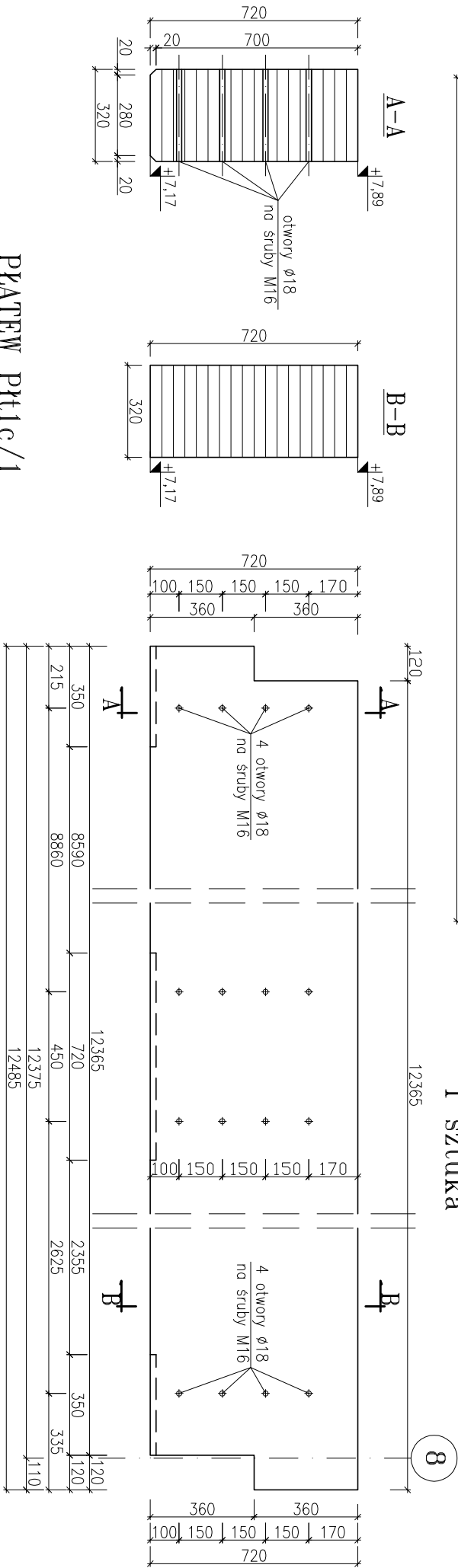


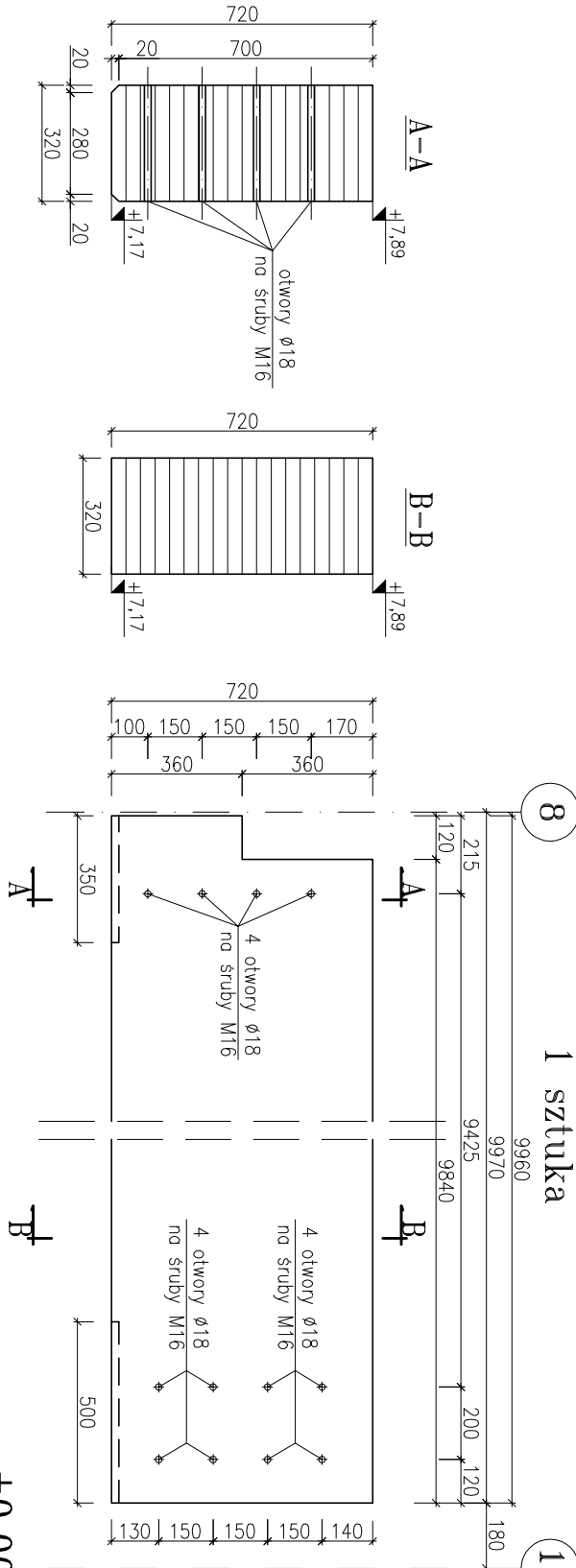
PLATEW Pł1a/1
1 sztuka



PLATEW Pł1b/1
1 sztuka

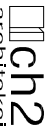


PLATEW Pł1c/1
1 sztuka



±0,00m=+48,79mn.p.m.

DREWNO GL32c

Projekt	ROZBUDOWA BUDYNKU SZKOŁY PODSTAWOWEJ W MIEJSCOWOŚCI ŻUKOWO, GMINA ŚLAWNO		
Adres	ŻUKOWO, GMINA ŚLAWNO, DZ. NR 116/4		
Faza	PROJEKT WYKONAWCZY ZAMIENNY	Data CZERWIEC 2015	Nr. projektu 14006
 architektura 70 - 454 SZCZECIN al. Papieża Jana Pawła II 28/7 tel. 09-420493 fax. 09-4204040 biuro@ch2architektura.pl	Inwestor GMINA ŚLAWNO UL. M.C. SKŁODOWSKIEJ, 76-100 ŚLAWNO		
	NAZWA RYSUNKU PLATEW Pł1a/1 PLATEW Pł1b/1 PLATEW Pł1c/1		
Główny projektant dr inż. Stefan Nowoczek 74/Sz/78	Opracował mgr inż. Kornel Gicho	Sprawdzał mgr inż. Mirosław Hornberg 4662/61	
Branda KONSTRUKCJA	Format —	Skala 1:20	Nr rysunku PW/K/316